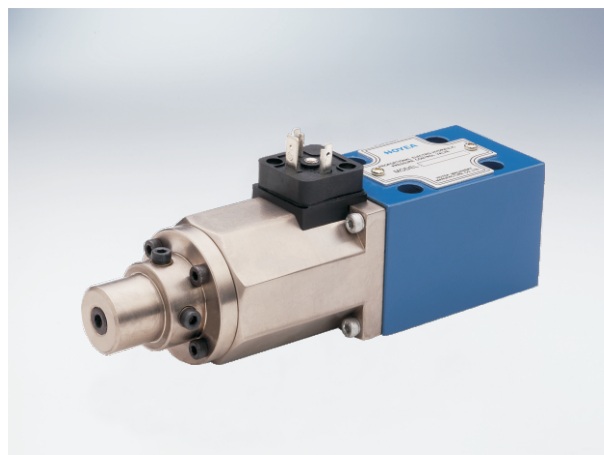


比例直动式溢流阀 (BYZ 70系列)

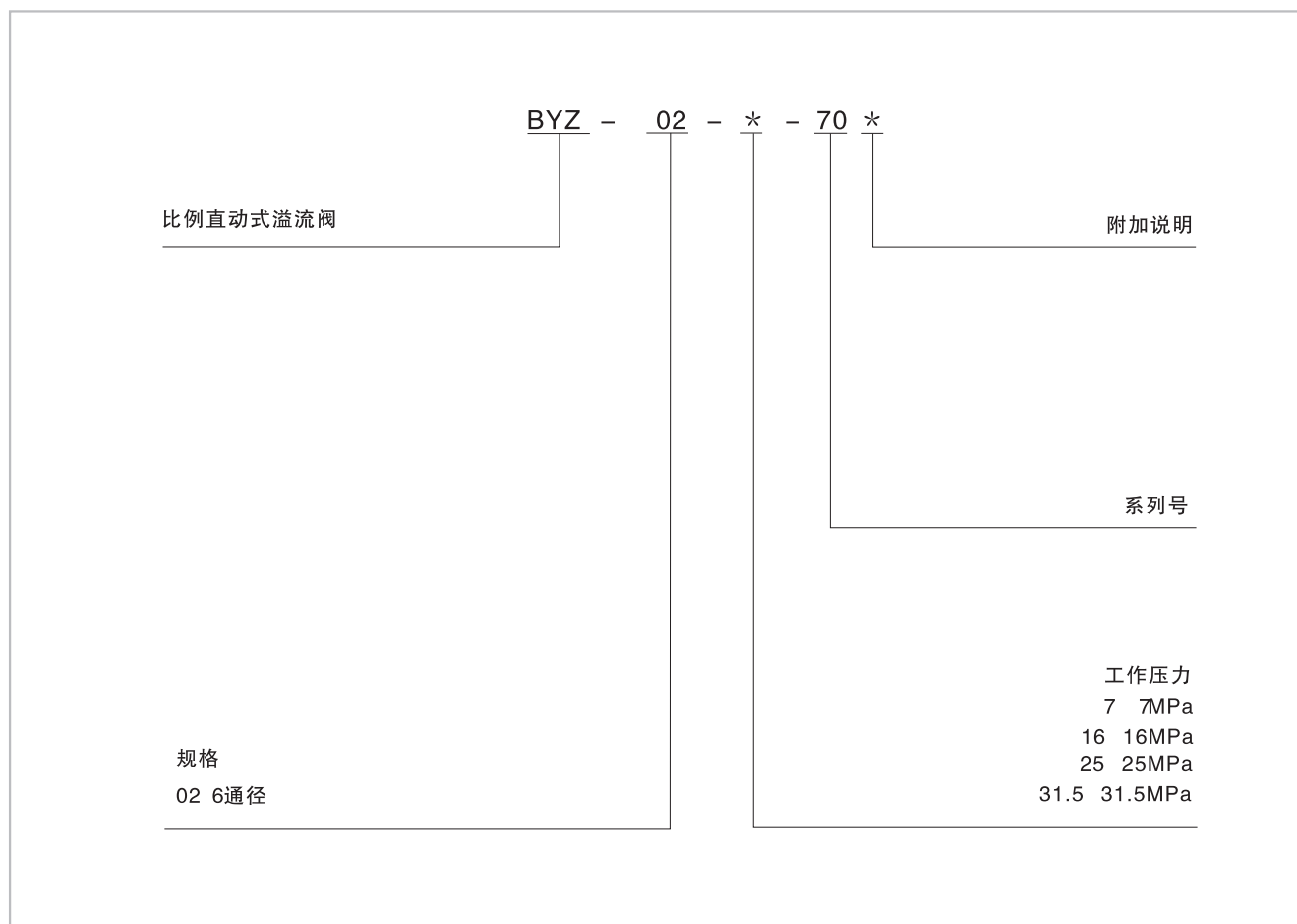
技术参数



最高工作压力 (Mpa)	31.5
最大流量 (L/min)	2
最小流量 (L/min)	0.7
额定电流 (mA)	800
线圈电阻 (Ω)	10~19.5
滞环 (%)	<±1.5
重复精度 (%)	±1
污染度	油液最高允许污染度按NAS1638第9级, 推荐过滤器过滤精度最小 $\beta_{10} \geq 75$ 。

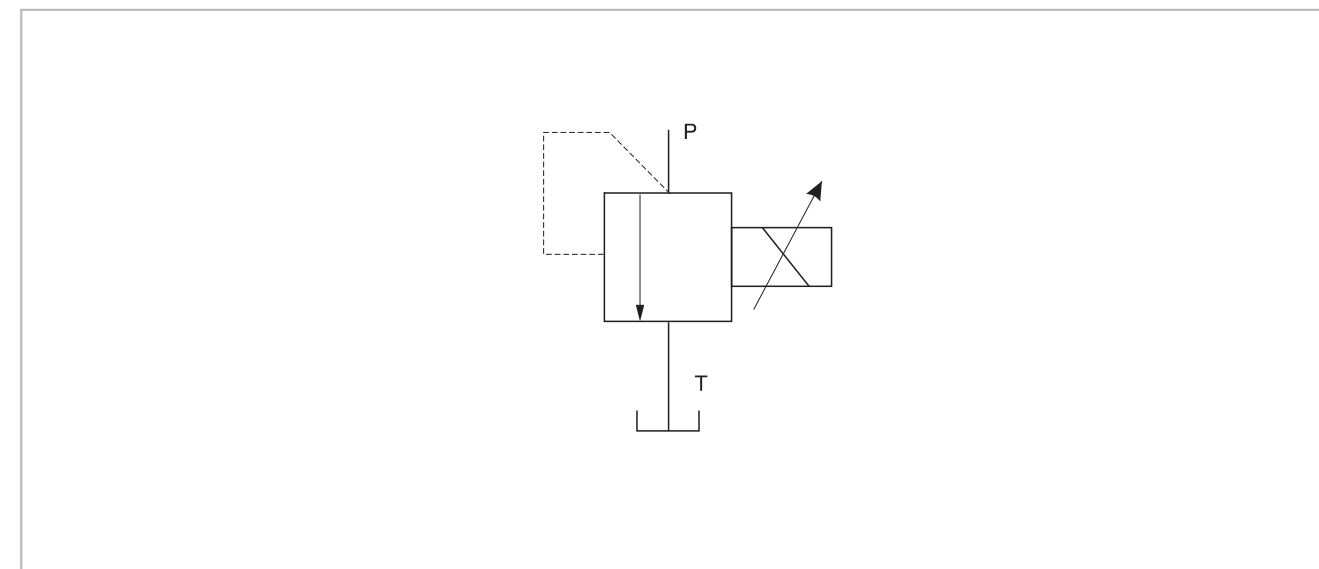
本阀是由比例电磁铁控制的直动式溢流阀, 主要用作小流量液压系统的压力控制阀或先导式溢流阀的先导级, 根据输入电流的大小比例控制系统压力。

型号说明

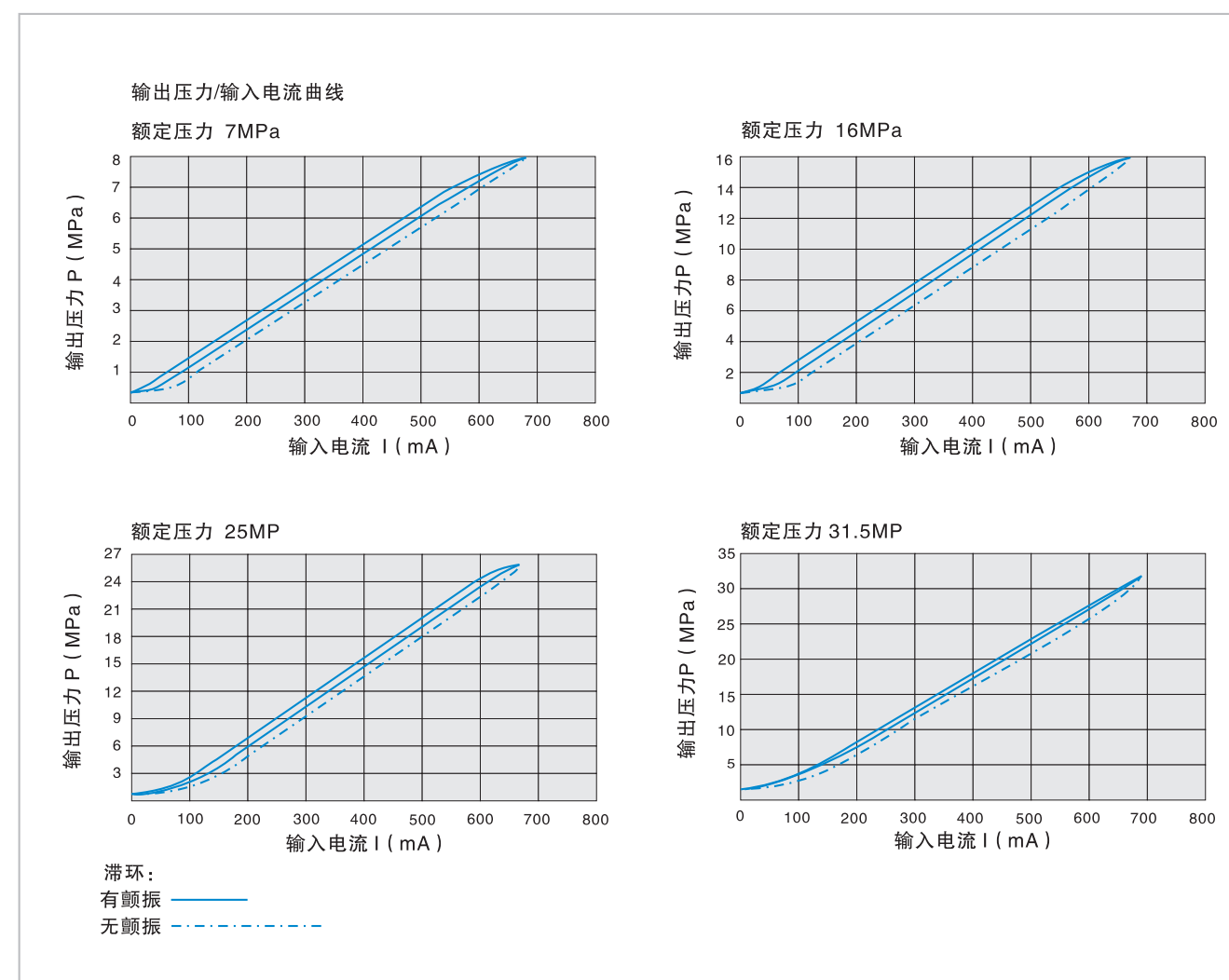


比例直动式溢流阀 (BYZ 70系列)

机能符号

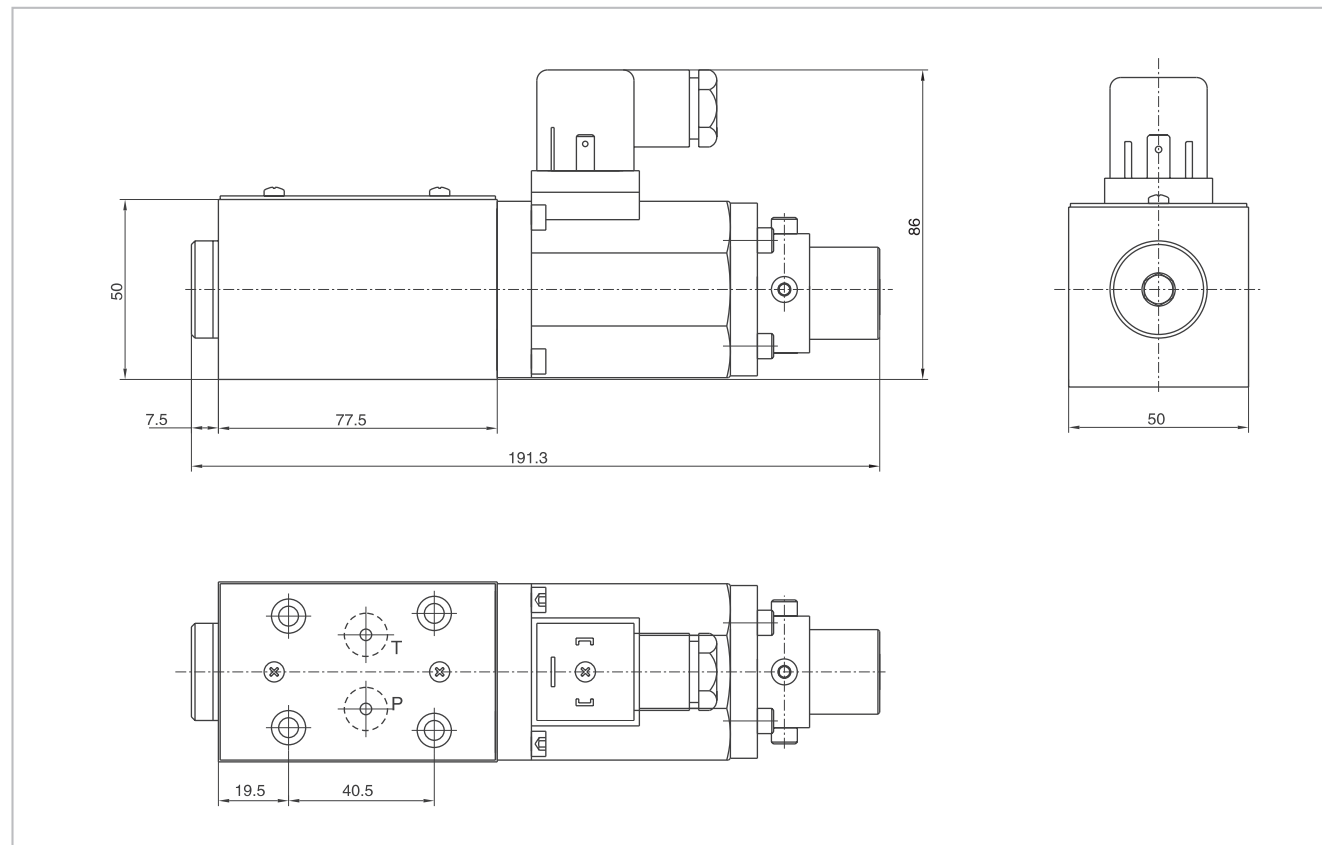


02型特性曲线 (试验条件 $\nu=36 \times 10^{-6} \text{m}^2/\text{S}$ $t=50^\circ\text{C}$)

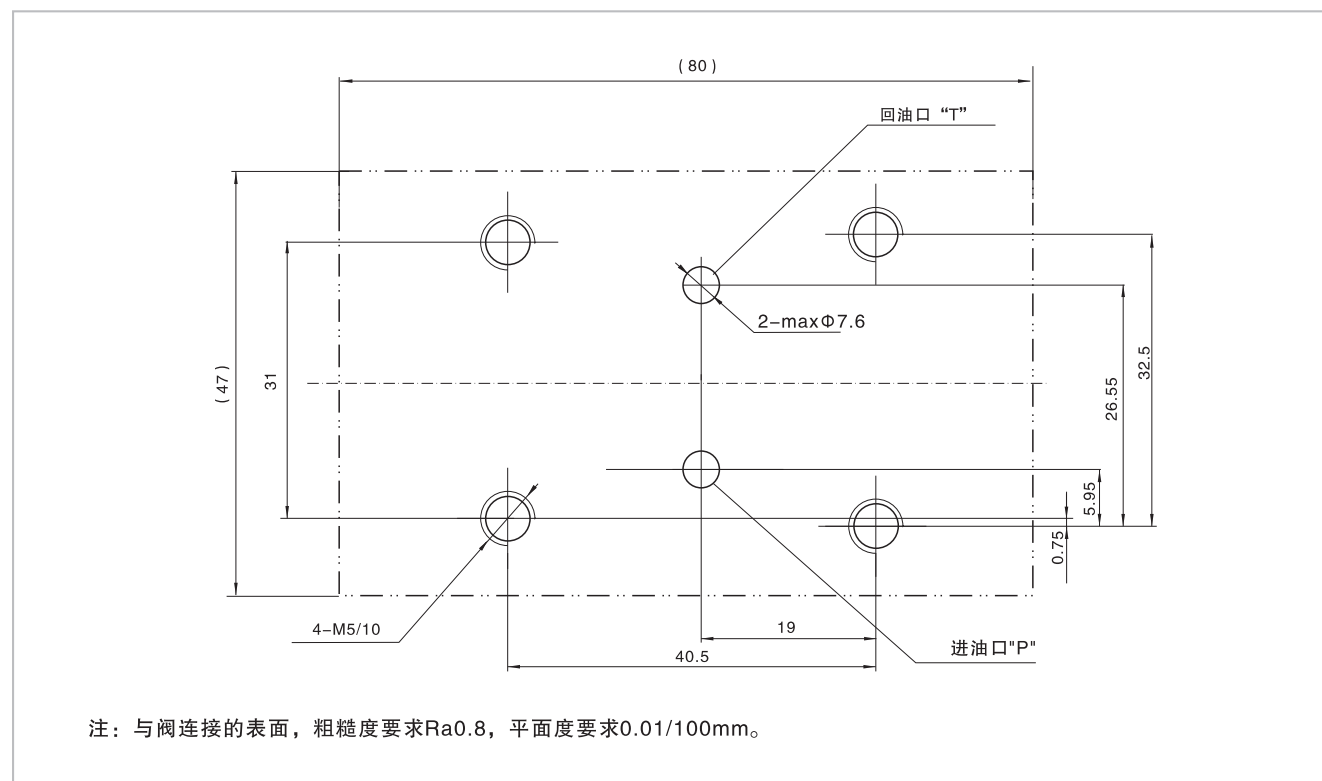


比例直动式溢流阀 (BYZ 70系列)

外形尺寸



底板尺寸



比例先导式溢流阀 (BY 70系列)

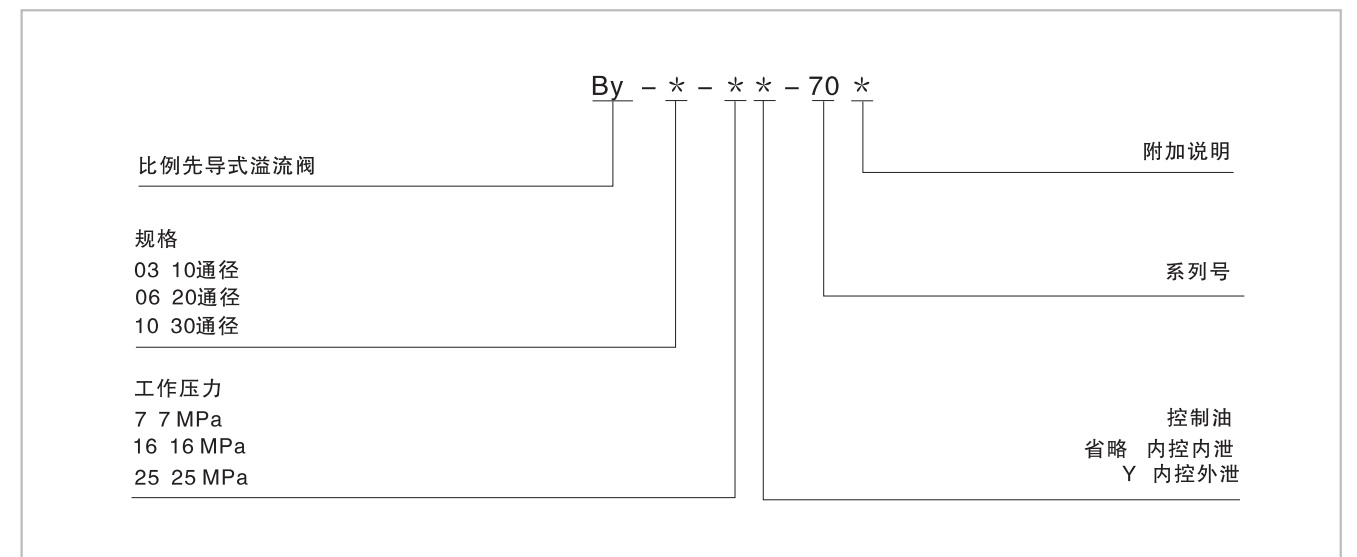
技术参数



规格	03	06	10
最高工作压力 (MPa)	31.5	31.5	31.5
最大流量 (L/min)	100	200	400
最小流量 (L/min)	3		
额定电流 (mA)	800		
线圈电阻 (Ω)	10		
滞环 (%)	< ±1.5		
重复精度 (%)	< ±2		
污染度	油液最高允许污染度按NAS1638第9级，推荐过滤器过滤精度最小β ₁₀ ≥75。		

本阀是由比例直动式溢流阀、安全阀和低噪音溢流阀组成，根据输入电流的大小比例控制系统压力。

型号说明



机能符号

